

ภาคผนวก ค

เอกสารการปฏิบัติตามมาตรการป้องกันและลดผลกระทบสิ่งแวดล้อม

ภาคผนวก ค-1 เอกสารตรวจเครื่องจักร

ภาคผนวก ค-2 เอกสารแจ้งทำงานล่วงเวลาฐานราก

ภาคผนวก ค-3 ผังขั้นตอนรับเรื่องร้องเรียน

ภาคผนวก ค-4 กรมธรรม์ประกันภัย โครงการอาคารสำนักงาน วี 44

ภาคผนวก ค-5 ใบอนุญาตประกอบวิชาชีพความปลอดภัยในการทำงาน

ภาคผนวก ค-6 เอกสารแนะนำตัวบ้านข้างเคียง

ภาคผนวก ค-7 แผนผังขนส่งวัสดุ

ภาคผนวก ค-8 กฎระเบียบข้อบังคับ

ภาคผนวก ค-9 ประวัติคนงานก่อสร้าง

ภาคผนวก ค-10 เอกสารตรวจสอบทาวเวอร์เครน (ปจ.2)

ภาคผนวก ค-11 คู่มือมาตรฐานความปลอดภัยแสงไฟก่อสร้าง

ภาคผนวก ค-12 ใบอนุญาตก่อสร้างอาคาร (อ.1)

ภาคผนวก ค-13 รายงานผลการสำรวจข้อมูลสภาพเศรษฐกิจ-สังคมและทัศนคติของประชาชนรายครัวเรือน



ภาคผนวก ค-1
เอกสารตรวจเครื่องจักร





รหัสเครื่องจักร
Code No.

หน่วยงานก่อสร้างโครงการ.....
ไม่ตรวจเช็คประจำวัน

Mobile Crane

Doc No.....

Tag No.....

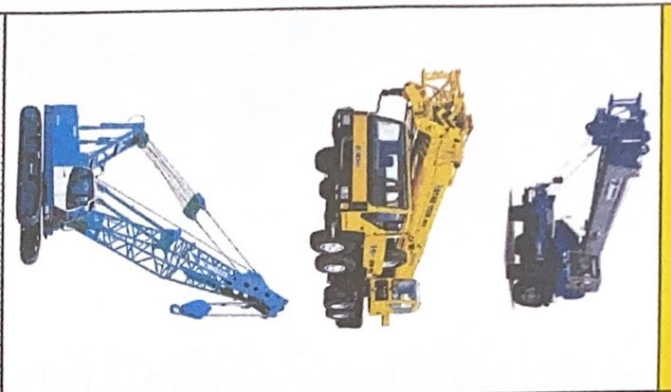
วันที่ออกใช้

ส่วนงาน / ผู้ควบคุมงาน

ชื่อพนักงานขับ

วันที่รับมอบงาน

รูปภาพแสดงหรือรายละเอียดที่ตรวจสอบ



	ระเบิดน้ำมันไฮดรอลิก	อยู่ในระดับมาตรฐาน	1	2	3	4	5	6	7	8	9	10	11	12	13	14	15	16	17	18	19	20	21	22	23	24	25	26	27	28	29	30	31
1	ระเบิดน้ำมันไฮดรอลิก	อยู่ในระดับมาตรฐาน	✓	✓	✓	✓	✓	✓	✓	✓	✓	✓	✓	✓	✓	✓	✓	✓	✓	✓	✓	✓	✓	✓	✓	✓	✓	✓	✓	✓	✓	✓	
2	การรั่วซึมของน้ำมันไฮดรอลิก	ไม่มีการรั่วซึมของระบบน้ำมันไฮดรอลิก	✓	✓	✓	✓	✓	✓	✓	✓	✓	✓	✓	✓	✓	✓	✓	✓	✓	✓	✓	✓	✓	✓	✓	✓	✓	✓	✓	✓	✓	✓	
3	ตะขอยก และตัวกักสลิง	ไม่มีการชำรุดตะขอยก และตัวกักสลิง	✓	✓	✓	✓	✓	✓	✓	✓	✓	✓	✓	✓	✓	✓	✓	✓	✓	✓	✓	✓	✓	✓	✓	✓	✓	✓	✓	✓	✓	✓	
4	สภาพสลิง	ไม่ชำรุด ตามเกณฑ์มาตรฐาน	✓	✓	✓	✓	✓	✓	✓	✓	✓	✓	✓	✓	✓	✓	✓	✓	✓	✓	✓	✓	✓	✓	✓	✓	✓	✓	✓	✓	✓	✓	
5	สลิงอยู่ในวันหวน	มีสลิงในจำนวนยกไม่น้อยกว่า 2 รอบ	✓	✓	✓	✓	✓	✓	✓	✓	✓	✓	✓	✓	✓	✓	✓	✓	✓	✓	✓	✓	✓	✓	✓	✓	✓	✓	✓	✓	✓	✓	
6	มาตราวัดต่างๆและอุปกรณ์	ใช้งานได้ปกติ	✓	✓	✓	✓	✓	✓	✓	✓	✓	✓	✓	✓	✓	✓	✓	✓	✓	✓	✓	✓	✓	✓	✓	✓	✓	✓	✓	✓	✓	✓	
7	ลิ้นชักใบหมุน	ใช้งานได้ปกติ	✓	✓	✓	✓	✓	✓	✓	✓	✓	✓	✓	✓	✓	✓	✓	✓	✓	✓	✓	✓	✓	✓	✓	✓	✓	✓	✓	✓	✓	✓	
8	ขาตั้ง	ไม่เอียงล้ม และมั่นคง	✓	✓	✓	✓	✓	✓	✓	✓	✓	✓	✓	✓	✓	✓	✓	✓	✓	✓	✓	✓	✓	✓	✓	✓	✓	✓	✓	✓	✓	✓	
9	สภาพโครงสร้าง บัน และจับ	แข็งแรง ไม่ชำรุด	✓	✓	✓	✓	✓	✓	✓	✓	✓	✓	✓	✓	✓	✓	✓	✓	✓	✓	✓	✓	✓	✓	✓	✓	✓	✓	✓	✓	✓	✓	
10	สภาพเครื่องยนต์	ควรมีสถิติ น้ำมันไม่รั่วซึม	✓	✓	✓	✓	✓	✓	✓	✓	✓	✓	✓	✓	✓	✓	✓	✓	✓	✓	✓	✓	✓	✓	✓	✓	✓	✓	✓	✓	✓	✓	
11	ชุดส่งกำลังและเกียร์	ใช้งานได้ปกติ ไม่ชำรุด	✓	✓	✓	✓	✓	✓	✓	✓	✓	✓	✓	✓	✓	✓	✓	✓	✓	✓	✓	✓	✓	✓	✓	✓	✓	✓	✓	✓	✓	✓	
12	สภาพล้อและยาง	สภาพดี ไม่ชำรุด	✓	✓	✓	✓	✓	✓	✓	✓	✓	✓	✓	✓	✓	✓	✓	✓	✓	✓	✓	✓	✓	✓	✓	✓	✓	✓	✓	✓	✓	✓	
13	ถังดับเพลิง	ใช้งานได้ปกติ	✓	✓	✓	✓	✓	✓	✓	✓	✓	✓	✓	✓	✓	✓	✓	✓	✓	✓	✓	✓	✓	✓	✓	✓	✓	✓	✓	✓	✓	✓	
14	ส่วนนอกการตรวจสอบ	มีส่วนนอกการตรวจสอบตามกฎหมาย	✓	✓	✓	✓	✓	✓	✓	✓	✓	✓	✓	✓	✓	✓	✓	✓	✓	✓	✓	✓	✓	✓	✓	✓	✓	✓	✓	✓	✓	✓	
15	พนักงานควบคุม	ผ่านการอบรม และมีใบรับรอง	✓	✓	✓	✓	✓	✓	✓	✓	✓	✓	✓	✓	✓	✓	✓	✓	✓	✓	✓	✓	✓	✓	✓	✓	✓	✓	✓	✓	✓	✓	

การลงนามอนุมัติข้อมูลของงานนี้แก่ฝ่ายตรวจสอบ

สภาพดีเป็นไปตามมาตรฐาน (Condition is good.)

สภาพชำรุดย่อยหรือไม่ได้ (Condition is bad)

ตามมาตรฐานอุปกรณ์ไม่มี (Not applicable.)

บันทึกการตรวจสอบ/ข้อเสนอแนะ :

✓	✓	✓	✓	✓	✓	✓	✓	✓	✓	✓	✓	✓	✓	✓	✓	✓	✓	✓	✓	✓	✓	✓	✓	✓	✓	✓	✓	✓	✓	✓	✓	✓
x	x	x	x	x	x	x	x	x	x	x	x	x	x	x	x	x	x	x	x	x	x	x	x	x	x	x	x	x	x	x	x	x
N	N	N	N	N	N	N	N	N	N	N	N	N	N	N	N	N	N	N	N	N	N	N	N	N	N	N	N	N	N	N	N	N

Safety Officer
Project Manager

ภาคผนวก ค-2

เอกสารแจ้งทำงานล่วงเวลาฐานราก





บริษัท แสงฟ้าก่อสร้าง จำกัด

SANGFAH CONSTRUCTION CO., LTD.

3785/1-2, 3785/5-6 Rama 4 Rd. Prakanong, Klongtoey, Bangkok 10110 Thailand
3785/1-2, 3785/5-6 ถนนพระรามที่ 4 แขวงพระโขนง เขตคลองเตย กรุงเทพมหานคร
Tel. 0-2391-1163, 0-2392-5476, 0-2392-9923 Fax : 0-2381-1578, 0-2712-2442
www.sangfah.co.th E-mail: sangfah@sangfah.co.th

THE PROFESSIONAL CONTRACTOR SINCE 1969

วันที่ 28 กันยายน 2565

เรื่อง ขอแจ้งเวลาการทำงานล่วงเวลา (งานเทคนิคกริฐานราก)

เรียน ท่านเจ้าของอาคาร และบ้านพักข้างเคียง

เนื่องจากทางบริษัท แสงฟ้าก่อสร้าง จำกัด โครงการก่อสร้าง อาคารสำนักงาน วิ 44 ถนน.พระราม 9 แขวงห้วยขวาง เขตห้วยขวาง กรุงเทพมหานคร 10400 จะมีการดำเนินงานเทคนิคกริฐาน Mat Foundation ภายในโครงการ โดยการดำเนินการเทคนิคกริฐาน ฐานรากอาคาร ทั้งนี้ทางบริษัท แสงฟ้าก่อสร้าง จำกัด มีความประสงค์ขอแจ้งเวลาการทำงาน ตั้งแต่วันที่ 8 ตุลาคม 2565 (เวลา 06:00 น.) จนถึง วันที่ 9 ตุลาคม 2565 (เวลา 00:00 น.)

จึงเรียนมาเพื่อโปรดทราบและขออภัยในความไม่สะดวกมา ณ โอกาสนี้ กรณีมีข้อสงสัย และเกิดปัญหาที่ส่งผลกระทบ กรุณาติดต่อ ตามรายละเอียด ดังนี้

- | | | | |
|----------------|-------------|-----------------------|--------------------------|
| 1. คุณณรงค์ | รัตนมณี | ผู้จัดการโครงการ | เบอร์ติดต่อ 081-344-0972 |
| 2. คุณเอกพันธ์ | ไชยศรี | ผู้จัดการงานโครงสร้าง | เบอร์ติดต่อ 095-823-8882 |
| 3. คุณสุธิดา | มั่งรวยกลาง | จป.วิชาชีพ | เบอร์ติดต่อ 091-864-7558 |
| 4. คุณณัฏชา | แคล้วมาลัย | จป.วิชาชีพ | เบอร์ติดต่อ 093-431-1373 |

จึงเรียนมาเพื่อโปรดทราบ

ขอแสดงความนับถือ

คุณณรงค์ รัตนมณี

ผู้จัดการโครงการ

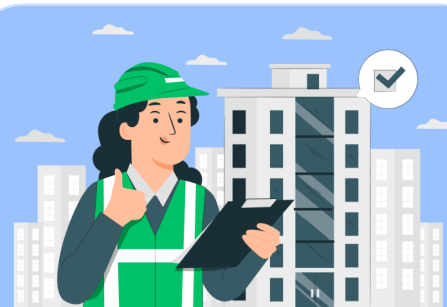
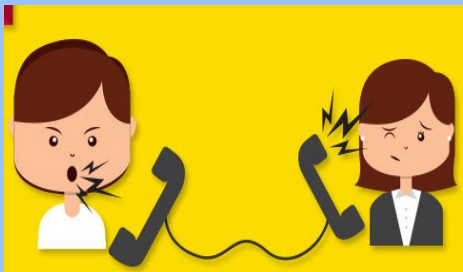
ภาคผนวก ค-3

ผังขั้นตอนรับเรื่องร้องเรียน



ผังขั้นตอนรับเรื่องร้องเรียน

หน่วยงาน : อาคารสำนักงาน วี 44



ผู้พบเห็นเหตุการณ์ / ผู้ร้องเรียน

แจ้งเหตุ

- ข้อมูลเบื้องต้น
- หลักฐานเบื้องต้น

เจ้าหน้าที่รักษาความปลอดภัย

ทำหน้าที่

- แจ้ง จป.หน่วยงาน
- อำนวยความสะดวก

จป.หน่วยงาน

คุณสุธิดา มุ่งรวยกลาง

เบอร์ 091-864-7558

คุณณัฏฐา แดหามาฉัย

เบอร์ 093-431-1373

ทำหน้าที่

- ประสานงานให้ผู้เกี่ยวข้องขอให้
- รับทราบ
- รับเรื่องและแก้ไขสถานการณ์
- ทันที

ผู้จัดการโครงการ

คุณณรงค์ รัตนมณี

เบอร์ติดต่อ

089-699-6891

ภาคผนวก ค-4

กรมธรรม์ประกันภัย





A E ASIA Co., Ltd.

Project and Construction Management

MEMORANDUM

Project	:	อาคารสำนักงาน วี44	Attn	:	คุณณรงค์ รัตนมณี
Subject	:	ขอนำส่งตารางกรรมสิทธิ์ประกันภัย โครงการอาคารสำนักงาน วี 44	Company	:	บริษัท แสงฟ้าก่อสร้าง จำกัด
Ref.No.	:	AEAS/V44O/C3/M050(R1)-22	From	:	นพกฤษฎี แสนสมบัติสกุล
Date	:	15 กรกฎาคม 2565	Fax. No.	:	By hand
Copy to	:	คุณสุพล พันธุ์มโกล - V73	Total Page(s)	:	1 ชุด (Included This Page)
	:	คุณภาณุ นิลมล - V73			
	:	คุณดวงพร ฐานะวุฒี - V73			
	:	คุณฉัฐบุตร ชยอมร - AEAS			
	:	คุณวิรัช งามขำ - AEAS			

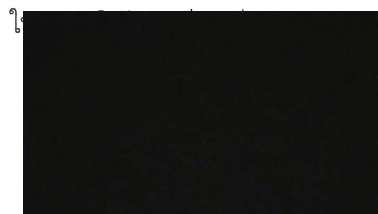
เรียน คุณสิริ จันทวงศ์ ที่นับถือ

สิ่งที่ส่งมาด้วย 1. สำเนาตารางกรรมสิทธิ์ประกันภัยฉบับแก้ไข โครงการอาคารสำนักงาน วี 44 จำนวน 1 ชุด

ตามที่ทางบริษัท เอ อี เอเชีย จำกัด ในฐานะผู้บริหารและควบคุมงานก่อสร้าง โครงการ อาคารสำนักงาน วี44 ขอนำส่งตารางกรรมสิทธิ์ประกันภัยฉบับแก้ไข ของบริษัท ทิพยประกันภัย จำกัด (มหาชน) ให้ทางบริษัท แสงฟ้าก่อสร้าง จำกัด เพื่อใช้เป็นข้อมูลในการดำเนินงาน ดังมีรายละเอียดตามเอกสารแนบ

จึงเรียนมาเพื่อโปรดทราบ

ขอแสดงความนับถือ



ผู้จัดการโครงการ

NS/pts: File C3



ข้อดีมาตรฐาน บริหารด้วยใจ
We Manage All

FM-OP-07/10 (00)

2521/17 Biztown Ladprao , Ladprao Road, Khlong Chaokhun Sing , Wangthonglang, Bangkok 10310 Tel. 0-2530-5103-4 , 0-2530-5108-9 Fax. 0-2530-5110

2521/17 บิซทาวน์ ลาดพร้าว ถนนลาดพร้าว แขวงคลองเจ้าคุณสิงห์ เขตวังทองหลาง กรุงเทพฯ 10310 โทร.0-2530-5103-4 , 0-2530-5108-9 โทรสาร 0-2530-5110



เอกสารแนบท้ายนี้เป็นส่วนหนึ่งของกรมธรรม์เลขที่ 14019-010-220000026

ATTACHING TO AND FORMING A PART OF THE POLICY NO.

1

เป็นที่ตกลงและเข้าใจกันว่า ถ้าข้อความใดในเอกสารนี้ขัดหรือแย้งกับข้อความที่ปรากฏในกรมธรรม์ประกันภัยนี้ ให้ถือข้อความตามที่ปรากฏในเอกสารนี้บังคับแทน :-
Notwithstanding anything contained in the policy to the contrary, it is hereby noted and agreed that the following specification prevails :-

- ประเภท : การประกันงานรับเหมาก่อสร้างและติดตั้งเครื่องจักรตามสัญญา
- ผู้เอาประกันภัย : V 73 Co., Ltd. ในฐานะเจ้าของโครงการ และ/หรือ ในฐานะผู้รับเหมาหลัก
และ/หรือผู้รับเหมาช่วงอื่นๆ และหรือผู้จัดหาอุปกรณ์วัสดุก่อสร้าง
- ที่อยู่ : 43 ซ.เจริญใจ ถ.เอกมัย แขวงคลองตันเหนือ เขตวัฒนา กรุงเทพมหานคร 10110
- ระยะเวลาเอาประกันภัย : 1096 วัน เริ่มคุ้มครองวันที่ 2 มกราคม 2565 ถึงวันที่ 2 มกราคม 2568
รวมถึง ระยะเวลาการทดลองเดินเครื่องจักร 4 สัปดาห์
บวก ระยะเวลาการซ่อมบำรุง 6 เดือน
- สถานที่ : ถนนพระราม 9 กรุงเทพฯ
- ชื่อโปรเจกต์ : V 44 Office Building
- รายละเอียดงาน : งานก่อสร้างอาคารสำนักงานสูง 44 ชั้น 2 ชั้นใต้ดิน งานเสาเข็ม Site Office แคมป์คนงาน
งานเสาเข็ม งานโครงสร้างต่าง ๆ งานสถาปัตยกรรมทั้งภายนอกและภายใน งานลิฟท์
งานระบบไฟ Facade งานกระจกอลูมิเนียม งานตกแต่งภายใน งานป้าย+องค์การุฑ์ งาน
Landscape งานติดตั้งระบบต่าง ๆ งานระบบไฟฟ้าใต้ดินและสื่อสาร งานระบบบำบัดน้ำเสีย
งานระบบสุขาภิบาล งานระบบปรับอากาศ งานระบบสาธารณูปโภคอื่น ๆ ป้ายโครงการ
และป้ายโฆษณา และงานติดตั้งระบบต่างๆ ที่เกี่ยวข้องกับหรือระบุในสัญญาระหว่าง
เจ้าของงาน และผู้รับเหมาหลัก รวมถึงผู้รับเหมาช่วง
- มูลค่างาน : 1,967,500,000.00 บาท